

■ 車両系建設機械運転技術講習 ■

(整地・運搬・積込及び堀削用)・(解体用)

金武町就活支援センターでは、毎年各種講座を開講し金武町民の雇用拡大・人材育成に取り組んでいるところであります。今年度、慢性的な人手不足が続く建設業界等への人材確保と定着支援を目的に車両系建設機械運転技能講習を開催いたします。

対象：金武町在住の求職者（パート・臨時職員含む）及び、職業上資格を必要とする者
※応募人数が定員を超過した場合は、求職活動を行っている方を優先致します。
※本講座を途中退講する場合は、受講料相当額を自己負担となります。

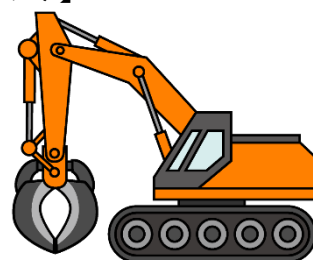
1. 車両系建設機械運転技能（整地・運搬・積込及び堀削用）講習

講習期間	①令和3年6月28日（月）～7月3日（土）
場 所	金武町総合保健福祉センター
受 講 料	無料
定 員	10名
募集期間	令和3年5月24日～6月4日 午後5時まで 金武町就活支援センター（金武町総合保健福祉センター2F）



2. 車両系建設機械運転技能（解体用）講習【※上記、資格保持者のみ】

講習期間	②令和3年7月26日（月）
場 所	金武町総合保健福祉センター
受 講 料	無料
定 員	10名
募集期間	令和3年5月24日～6月4日 午後5時まで 金武町就活支援センター（金武町総合保健福祉センター2F）



※新型コロナウイルスに係る講座運営について

講座運営につきましては、新型コロナウイルスの感染防止対策を十分に図っていく予定ですが、県内の感染拡大状況を考慮し、講座開講を延期または中止する場合がございます。

受講生の皆様においても、感染防止対策及び運営方針へのご理解とご協力をお願い致します